

※こちらの物件は多摩産材入りではありませんので、ご了承ください。

# GOOD DESIGN AWARD 2023

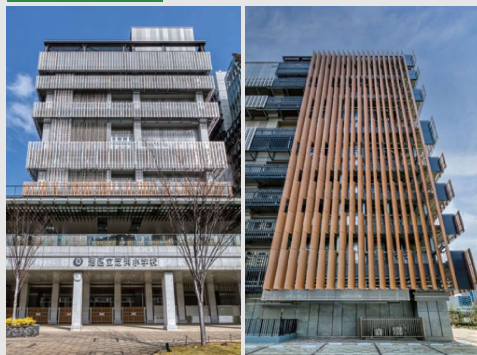
2023年度グッドデザイン賞を受賞しました

## 審査委員による評価コメント

産地の協同組合とプラスチックの開発メーカーが手を組み、多摩産の間伐材と再生樹脂を活用して生まれた環境に配慮された建築外装材である。

原料の調達から生産、消費までの過程をすべて明確にし、東京の原料を東京で消費する地産地消の取り組みとしても高く評価したい。長期使用する建材に焦点を当て、捨てられるリスクの少ない商材に落とし込む点も非常に賢明である。


今後、原料の産地とその地で還元される廃棄材料の活用が、その地の住民の意識を変え、モノを消費する価値感の変化の促進につながり、このような取り組みはますます盛んになることを期待したい。



芝浜小学校(東京都港区)2022年 ルーバー

多摩産材入り「プラスッド-TM」で  
同様のご提案が可能です。  
どうぞお気軽にご相談ください。

多摩産材認証協議会が産地証明したものが「東京の木多摩産材」となります。

「 とうきょうの木」はその多摩産材を利用して出来上がった製品※に  
使用を認められるものです。

※他産地材(福井県産材)も含んでいます。

「東京の木多摩産材」を使うことは、多摩の森林の手入れにつながります。

伐った木を使い、跡地に苗木を植えて育てる、森林の循環を維持することで健全な森林が育ちます。

「プラスッド-TM」は、紫外線・雨・風等に対する耐久性に優れ、

外部のウッドデッキ、ルーバー等に使用することでCO<sub>2</sub>削減に繋がり、SDGsに貢献します。

## 多摩産材入り「プラスッド-TM」の注意点

- 受注生産品のため、正式ご発注後3カ月程度の納期が必要です。
- ラインナップは、デッキ、ルーバー共に、通常品(福井県産材のみ)と同じです。  
(JF2740AC、JW2740AC、F30H00MN、F3070MNは除く。)
- 表面色は、顔料での着色のため、通常品と変わりません。
- 受注生産品のため、生産最低数量に条件がございます。詳しくは担当者までお問い合わせください。

●掲載の仕様および外観は改良のため予告なく変更することがあります。●商品色は印刷により実際の色とは異なって見える場合があります。価格に消費税は含まれていません。

「プラスッド-TM」お問い合わせ先

東日本建築工事業部 プラスッド設計課

☎ (03) 5742-6304 ✉ n.kishimoto@fukuvi.co.jp

Webからの  
サンプル・カタログ請求はこちら



多摩産材認証制度利用事業者<R4E11>取得



本社 / 福井市三十八社町 33-66 ☎ (0776) 38-8013 〒918-8585  
東京 ☎ (03) 5742-6301 大阪 ☎ (06) 6386-6950 名古屋 ☎ (052) 855-2332

札幌 ☎ (011) 896-7500 盛岡 ☎ (019) 654-7511 仙台 ☎ (022) 287-3471  
宇都宮 ☎ (028) 636-3521 北関東 ☎ (048) 661-0400 千葉 ☎ (029) 636-3521  
神奈川 ☎ (045) 470-1050 新潟 ☎ (025) 241-7832 北陸 ☎ (0776) 38-8010  
静岡 ☎ (054) 288-3600 岡山 ☎ (086) 232-0601 広島 ☎ (082) 246-7211  
福岡 ☎ (092) 471-5800 鹿児島 ☎ (099) 259-0220 沖縄 ☎ 090-1995-2980

<https://www.fukuvi.co.jp>

PDF/A19B 202410

※こちらの物件は多摩産材入りではありませんので、ご了承ください。

## 東京の木 多摩産材を使用した 初めての再生木



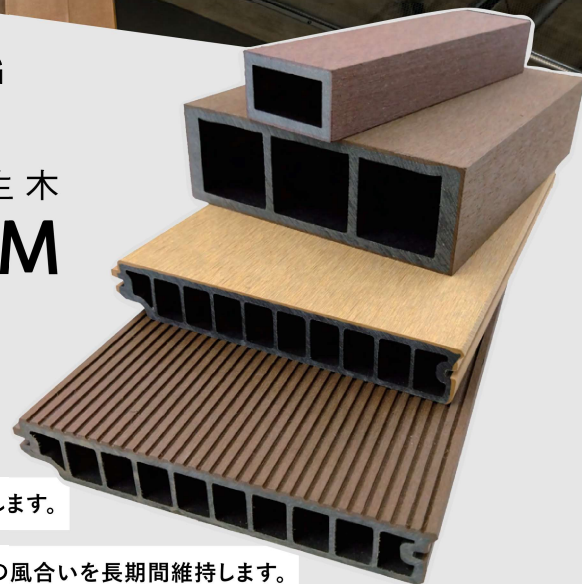
とうきょうの木



GOOD DESIGN  
AWARD 2023

CO<sub>2</sub>を固定できる再生木  
**PLUSWOOD-TM**

多摩産材で  
SDGs(カーボンニュートラル)に  
貢献します



✓ 多摩産材の間伐材を建築物に固定化します。

✓ 木粉を樹脂に混入することで、新築時の風合いを長期間維持します。

✓ 自己消火性により安全性を確保します。

※受注生産品となります。

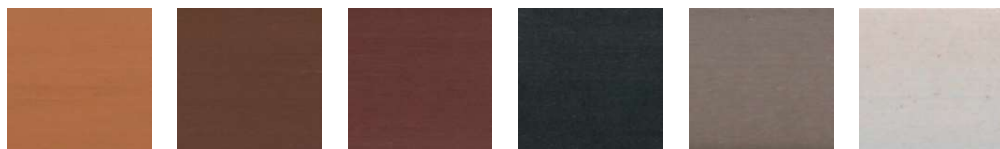
## カラーバリエーション

### 粗しあり



TMLB      TMDB      TMRB      TMBK      TMGY      TMWH

### 粗しなし



TMLB      TMDB      TMRB      TMBK      TMGY      TMWH

## プラスッド-TMの製造工程



## プラスッド-TM 対応製品一覧

寸法図	製品名	色	長さ(mm)	入数	備考
	デッキND JFTM2760AC	TMLB / TMDB / TMRB / TMGY / TMBK / TMWH	1,995	100 (パレット)	自己消火性、帯電抑制 表面粗しあり コイン落下防止性能 重量:2.5kg/m
	デッキND JWTM2760AC	TMLB / TMDB / TMRB / TMGY / TMBK / TMWH	1,995	100 (パレット)	自己消火性、帯電抑制 表面粗しあり コイン落下防止性能 重量:2.5kg/m
	リバーシブル 甲板 JFWTM2760AC	TMLB / TMDB / TMRB / TMGY / TMBK / TMWH	2,000	100 (パレット)	自己消火性、帯電抑制 粗し溝付き/粗しのみ 重量:2.6kg/m
	ルーバー JFTM3050CA (表面粗しあり)	TMLB / TMDB / TMRB / TMGY / TMBK / TMWH	4,000	153 (パレット)	自己消火性 重量:0.96kg/m 専用小口蓋あり
	ルーバー JFTM3050CN				
	ルーバー JFTM5050CA (表面粗しあり)	TMLB / TMDB / TMRB / TMGY / TMBK / TMWH	4,000	119 (パレット)	自己消火性 重量:1.29kg/m 専用小口蓋あり
	ルーバー JFTM5050CN				
	ルーバー JFTM3095CA (表面粗しあり)	TMLB / TMDB / TMRB / TMGY / TMBK / TMWH	4,000	72 (パレット)	自己消火性 重量:1.69kg/m 専用小口蓋あり
	ルーバー JFTM3095CN				
	ルーバー JFTM5095CA (表面粗しあり)	TMLB / TMDB / TMRB / TMGY / TMBK / TMWH	4,000	54 (パレット)	自己消火性 重量:2.33kg/m 専用小口蓋あり
	ルーバー JFTM5095CN				
	ルーバー JFTM50H50CA (表面粗しあり)	TMLB / TMDB / TMRB / TMGY / TMBK / TMWH	4,000	30 (パレット)	自己消火性 重量:3.56kg/m 専用小口蓋あり
	ルーバー JFTM50H50CN				
	ルーバー JFTM50N10CA (表面粗しあり)	TMLB / TMDB / TMRB / TMGY / TMBK / TMWH	4,000	28 (パレット)	自己消火性 重量:4.60kg/m ※取付には補強芯材が 必要な場合があります。
	ルーバー JFTM50S00CA (表面粗しあり)	TMLB / TMDB / TMRB / TMGY / TMBK / TMWH	4,000	24 (パレット)	自己消火性 重量:6.06kg/m ※取付には補強芯材が 必要な場合があります。
	ルーバー JFTM75S30CA (表面粗しあり)	TMLB / TMDB / TMRB / TMGY / TMBK / TMWH	4,000	21 (パレット)	自己消火性 重量:7.19kg/m ※取付には補強芯材が 必要な場合があります。

※ JFTM50N10CA、JFTM50S00CA、JFTM75S30CAについては、別途補強芯材が必要です。

● 中空製品の内部の材料はリサイクル材の元の色の影響で一定ではありませんが、性能に問題はありません。

● 幅150mm以下のルーバーは粗し加工すると強い柄がでる場合があります。