

不燃壁パネル

# ウォーリア W-DP

新色登場

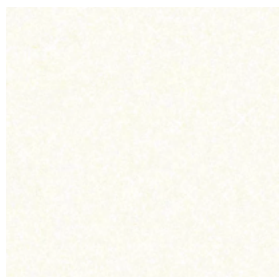
優れた耐汚染性、耐薬品性  
意匠性の高いデザインが  
美しい空間を演出します



新色5色  
ラインナップ



[MH] メタルヘアライン



[PW] パールホワイト



[CK] キャストブラック

受注生産品



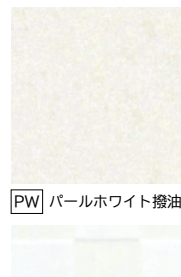
[CB] キャストブラウン

受注生産品

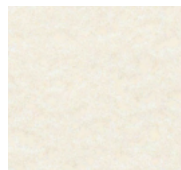


[CG] キャストグレー

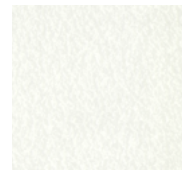
現行カラー  
ラインナップ



[PW] パールホワイト撥油



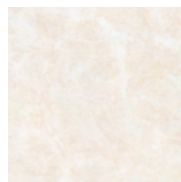
[PB] パールベージュ



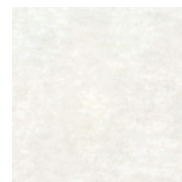
[SW] ソルベホワイト



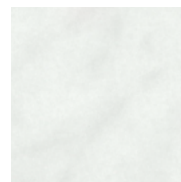
[CW] キューブホワイト



[MV] マーブルベージュ



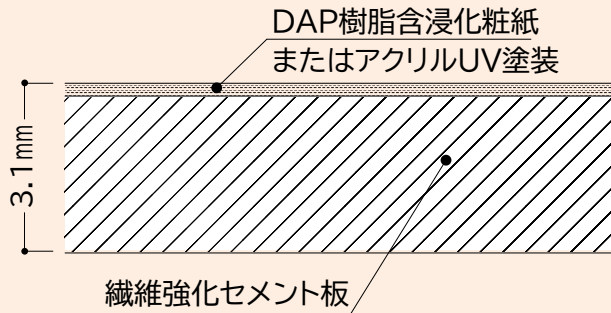
[LS] ルミナスシルバー



[MG] マルモグレー

- 厚み 3.1 mm、カッターで粗切可能
- ゼロアスベスト、F☆☆☆☆相当品
- 優れた耐汚染性、耐薬品性で油污れもお手入れ簡単
- ワイドタイプで、キッチンやサニタリーゾーン等の幅広いニーズに対応
- 不燃認定取得（認定番号：NM-8577）

●製品構成図



**DAP** DAP 樹脂含浸化粧紙タイプ

デザイン性が高く、フラットな表面仕上げでお手入れも簡単

**UV** アクリル UV 塗装タイプ

表面塗装で立体感のあるデザインが特徴  
湿気や耐薬品性に強く、非住宅にも使用可能

ウォーリアW-DP 規格

★は受注生産品です。ご購入前に必ず納期確認をお願いいたします。

呼称	規格	コード	色番	単品価格(枚)	梱包価格	梱包内容	バラ出荷対応
ウォーリアW-DP	910×1,820mm	WDP6□	PW PB SW CW LS MG MV	¥23,700	¥23,700	1枚入	○ 1枚単位
			MH	¥28,800	¥28,800		
			★CK ★CB CG	¥30,800	¥30,800		
	910×2,420mm	WDP8□	PW PB SW CW LS MG MV	¥30,500	¥30,500		
			MH	¥38,700	¥38,700		
			★CK ★CB CG	¥39,600	¥39,600		
ウォーリアW-DP 撥油タイプ	910×1,820mm	WDPX6□	PW	¥28,800	¥28,800		
	910×2,420mm	WDPX8□		¥38,700	¥38,700		

ご発注に関する注意事項 ※コードNo.中の□にはカラー記号をご指定ください。  
    の色が付いた商品はバラ出荷対応いたします。ただし、1オーダーに正梱が含まれている場合についても梱包手数料として、¥3,000別途申し受けます。

ウォーリアW-DP用部材 規格

呼称	規格	コード	色番	単品価格	梱包価格	梱包内容	バラ出荷対応
出隅	アルミ材焼付塗装 肉厚:1mm 長さ:2,430mm	WWFSD□	W L V	¥4,100/本	¥20,500	5本入	○1本単位
入隅		WWFSC□		¥4,100/本			
見切		WWFSK□		¥3,700/本			
ジョイント		WWFSJ□		¥3,700/本			
シーリング		WS□		¥2,980/本			
接着剤	1液型ウレタン樹脂系接着剤 333ml	WWFSM	—	¥2,980/本	¥59,600	20本入	○1本単位
両面テープ	両面テープ 10m 長さ:10m 幅:20mm	WWFST	—	¥2,600/巻	¥124,800	48巻入	○1巻単位

ご発注に関する注意事項 発注後、翌日の出荷となります。  
 ※コードNo.中の□にはカラー記号をご指定ください。 ※910×2420 1枚に対し、接着剤1本・両面テープ1巻必要です。  
 ※シーリング1本の参考塗布長さは約12m~15mです。  
    の色が付いた商品はバラ出荷対応いたします。ただし、1オーダーに正梱が含まれている場合についても梱包手数料として、¥3,000別途申し受けます。

■役物カラーマッチング

本体	役物	本体	役物
パールホワイト PW	ホワイト W	マルモグレー MG	グレー L
キューブホワイト CW		メタルヘアライン MH	
ソルベホワイト SW		キャストブラック CK	
ルミナスシルバー LS		キャストグレー CG	
		パールベージュ PB	ベージュ V
		マーブルベージュ MV	
		キャストブラウン CB	

■性能試験値(基材特性)

項目	測定値	測定値
かさ比重	1.6g/cm <sup>3</sup>	JIS A 5440
曲げ強さ	14MPa	JIS A 1408
含水率	4~9%	JIS A 5908
寸法変化率	縦方向 0.23%	JIS K 6902
	横方向 0.27%	
耐衝撃性	異常なし	JIS 衝撃 A試験
吸水率	18.4%	JIS A 5430

●掲載の仕様および外観は改良のため予告なく変更することがあります。●商品色は印刷により実際の色とは異なって見える場合があります。 価格に消費税は含まれていません。



本社/福井市三十八社町33-66 ☎(0776)38-8013 〒918-8585  
 東京 ☎(03)5742-6301 大阪 ☎(06)6386-6950 名古屋 ☎(052)855-2332

札幌 ☎(011)896-7500 盛岡 ☎(019)654-7511 仙台 ☎(022)287-3471  
 宇都宮 ☎(028)636-3521 北関東 ☎(048)661-0400 千葉 ☎(028)636-3521  
 神奈川 ☎(045)470-1050 新潟 ☎(025)241-7832 北陸 ☎(0776)38-8010  
 静岡 ☎(054)288-3600 岡山 ☎(086)232-0601 広島 ☎(082)246-7211  
 福岡 ☎(092)471-5800 鹿児島 ☎(099)259-0220 沖縄 ☎090-1995-2980

2024年9月価格改定版

<https://www.fukuvi.co.jp>

PDF A180 2024.9 ©