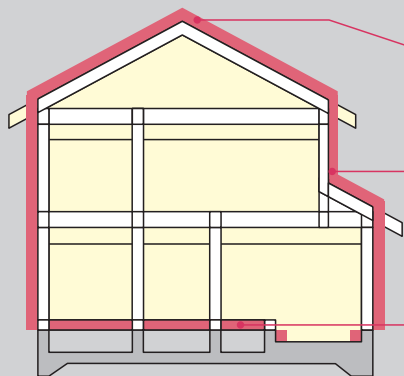


仕様例【木造枠組工法（外張断熱）】

U_A値：0.6水準

- 木造2階建 延床面積120.08㎡ 開口部面積：32.2㎡
開口部比率9.7%（開口部面積/外皮等総面積）
（自立循環型住宅への設計ガイドライン 温暖地モデル住宅での例）
- U_A値やηAC値は個別計算が必要です。物件毎のご確認が必要となります。



屋根 **外張**
フェノバボード
λ：0.019 厚さ：45mm

壁 **外張**
フェノバボード
λ：0.019 厚さ：45mm

床 **根太間**
フェノバボード
λ：0.019 厚さ：63mm

基礎 **内張**
フェノバボード
λ：0.019 厚さ：45mm
立上り部のみ

内張
フェノバボード
λ：0.019 厚さ：20mm
玄関立上り部のみ

開口部	●U値=2.33
土間床基礎	●玄関：立上りフェノバ45mm ●UB：立上りフェノバ20mm

●「土間床の外周部」
定常二次元伝熱計算により算出した代表的な仕様の計算例の値を用いる方法

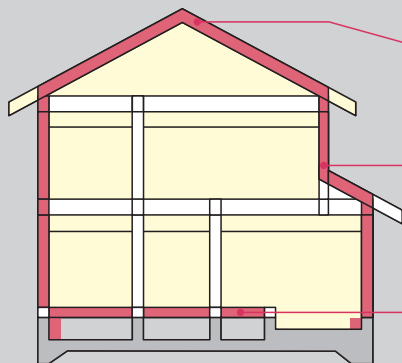
断熱仕様一覧（開口部：U値5タイプの検討一覧となります）

パターン別	①開口部U2.33	②開口部U1.90	③開口部U1.60	④開口部U1.30	⑤開口部U1.00
屋根 外張	フェノバボード λ 0.019 厚さ 45mm	フェノバボード λ 0.019 厚さ 40mm	フェノバボード λ 0.019 厚さ 40mm	フェノバボード λ 0.019 厚さ 40mm	フェノバボード λ 0.019 厚さ 30mm
	壁 外張 フェノバボード λ 0.019 厚さ 45mm	壁 外張 フェノバボード λ 0.019 厚さ 40mm	壁 外張 フェノバボード λ 0.019 厚さ 35mm	壁 外張 フェノバボード λ 0.019 厚さ 30mm	壁 外張 フェノバボード λ 0.019 厚さ 30mm
床 根太間	フェノバボード λ 0.019 厚さ 63mm	フェノバボード λ 0.019 厚さ 63mm	フェノバボード λ 0.019 厚さ 45mm	フェノバボード λ 0.019 厚さ 45mm	フェノバボード λ 0.019 厚さ 45mm
	基礎 内張	フェノバボード λ 0.019 厚さ 45mm	フェノバボード λ 0.019 厚さ 45mm	フェノバボード λ 0.019 厚さ 45mm	フェノバボード λ 0.019 厚さ 45mm
立上り部のみ		立上り部のみ	立上り部のみ	立上り部のみ	立上り部のみ
フェノバボード λ 0.019 厚さ 20mm		フェノバボード λ 0.019 厚さ 20mm	フェノバボード λ 0.019 厚さ 20mm	フェノバボード λ 0.019 厚さ 20mm	フェノバボード λ 0.019 厚さ 20mm
玄関立上り部のみ		玄関立上り部のみ	玄関立上り部のみ	玄関立上り部のみ	玄関立上り部のみ

仕様例【木造枠組工法（外張断熱）】

U_A値：0.6水準

- 木造2階建 延床面積120.08㎡ 開口部面積：32.2㎡
開口部比率9.7%（開口部面積/外皮等総面積）
（自立循環型住宅への設計ガイドライン 温暖地モデル住宅での例）
- U_A値やηAC値は個別計算が必要です。物件毎のご確認が必要となります。



屋根

充填
フェノバボード
λ：0.019 厚さ：90mm

壁

充填
フェノバボード
λ：0.019 厚さ：80mm

床

根太間
フェノバボード
λ：0.019 厚さ：63mm

基礎

内張
フェノバボード
λ：0.019 厚さ：45mm
立上り部のみ

内張
フェノバボード
λ：0.019 厚さ：20mm
玄関立上り部のみ

開口部	●U値=2.33
土間床基礎	●玄関：立上りフェノバ45mm ●UB：立上りフェノバ20mm

●「土間床の外周部」
定常二次元伝熱計算により算出した代表的な仕様の計算例の値を用いる方法

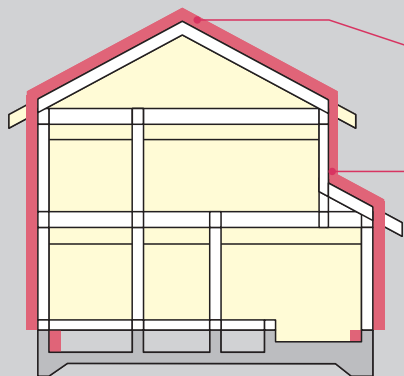
断熱仕様一覧（開口部：U値5タイプの検討一覧となります）

パターン別	①開口部U2.33	②開口部U1.90	③開口部U1.60	④開口部U1.30	⑤開口部U1.00
屋根 外張	フェノバボード λ 0.019 厚さ 90mm	フェノバボード λ 0.019 厚さ 63mm	フェノバボード λ 0.019 厚さ 60mm	フェノバボード λ 0.019 厚さ 60mm	フェノバボード λ 0.019 厚さ 60mm
	壁 外張 フェノバボード λ 0.019 厚さ 80mm	壁 外張 フェノバボード λ 0.019 厚さ 63mm	壁 外張 フェノバボード λ 0.019 厚さ 60mm	壁 外張 フェノバボード λ 0.019 厚さ 60mm	壁 外張 フェノバボード λ 0.019 厚さ 45mm
床 根太間	フェノバボード λ 0.019 厚さ 63mm	フェノバボード λ 0.019 厚さ 90mm	フェノバボード λ 0.019 厚さ 63mm	フェノバボード λ 0.019 厚さ 45mm	フェノバボード λ 0.019 厚さ 45mm
	基礎 内張 フェノバボード λ 0.019 厚さ 45mm 立上り部のみ	基礎 内張 フェノバボード λ 0.019 厚さ 45mm 立上り部のみ	基礎 内張 フェノバボード λ 0.019 厚さ 45mm 立上り部のみ	基礎 内張 フェノバボード λ 0.019 厚さ 45mm 立上り部のみ	基礎 内張 フェノバボード λ 0.019 厚さ 45mm 立上り部のみ
	フェノバボード λ 0.019 厚さ 20mm 玄関立上り部のみ	フェノバボード λ 0.019 厚さ 20mm 玄関立上り部のみ	フェノバボード λ 0.019 厚さ 20mm 玄関立上り部のみ	フェノバボード λ 0.019 厚さ 20mm 玄関立上り部のみ	フェノバボード λ 0.019 厚さ 20mm 玄関立上り部のみ

仕様例【木造枠組工法（外張断熱）】

U_A値：0.6水準

- 木造2階建 延床面積120.08㎡ 開口部面積：32.2㎡
開口部比率9.3%（開口部面積/外皮等総面積）
（自立循環型住宅への設計ガイドライン 温暖地モデル住宅での例）
- U_A値やηAC値は個別計算が必要です。物件毎のご確認が必要となります。



屋根

外張
フェノバボード
λ：0.019 厚さ：60mm

壁

外張
フェノバボード
λ：0.019 厚さ：45mm

基礎

内張
フェノバボード
λ：0.019 厚さ：45mm
立上り部のみ

開口部	● U値=2.33
土間床基礎	● 玄関：立上りフェノバt45mm ● UB：立上りフェノバt45mm

●「土間床の外周部」
定常二次元伝熱計算により算出した代表的な仕様の計算例の値を用いる方法

断熱仕様一覧（開口部：U値5タイプの検討一覧となります）

パターン別	①開口部U2.33	②開口部U1.90	③開口部U1.60	④開口部U1.30	⑤開口部U1.00
屋根	フェノバボード	フェノバボード	フェノバボード	フェノバボード	フェノバボード
外張	λ 0.019 厚さ 60mm	λ 0.019 厚さ 45mm	λ 0.019 厚さ 45mm	λ 0.019 厚さ 40mm	λ 0.019 厚さ 40mm
壁	外張 フェノバボード	外張 フェノバボード	外張 フェノバボード	外張 フェノバボード	外張 フェノバボード
	λ 0.019 厚さ 45mm	λ 0.019 厚さ 40mm	λ 0.019 厚さ 35mm	λ 0.019 厚さ 35mm	λ 0.019 厚さ 30mm
基礎	フェノバボード	フェノバボード	フェノバボード	フェノバボード	フェノバボード
内張	λ 0.019 厚さ 45mm 立上り部のみ	λ 0.019 厚さ 45mm 立上り部のみ	λ 0.019 厚さ 45mm 立上り部のみ	λ 0.019 厚さ 45mm 立上り部のみ	λ 0.019 厚さ 45mm 立上り部のみ