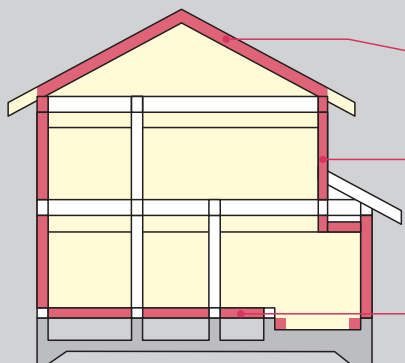


仕様例【木造軸組工法（充填）】

U_A 値：0.6水準

- 木造2階建 延床面積120.08㎡ 開口部面積：32.2㎡
開口部比率9.7%（開口部面積/外皮等総面積）
（自立循環型住宅への設計ガイドライン 温暖地モデル住宅での例）
- U_A 値や ηAC 値は個別計算が必要です。物件毎のご確認が必要となります。

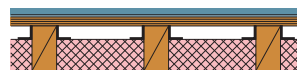


屋根

充填

フェノバボード

λ ：0.019 厚さ：90mm

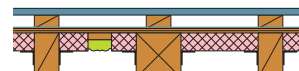


壁

充填

フェノバボード

λ ：0.019 厚さ：63mm

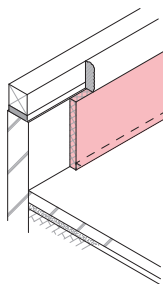


内張

フェノバボード

λ ：0.019 厚さ：20mm

玄関立上り部のみ



基礎

内張

フェノバボード

λ ：0.019 厚さ：45mm

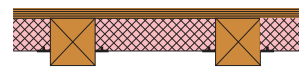
立上り部のみ

床

大引間

フェノバボード

λ ：0.019 厚さ：63mm



開口部

● U 値=2.33

土間床基礎

- 玄関：立上りフェノバt20mm
- U_B ：立上りフェノバt45mm

●「土間床の外周部」
定常二次元伝熱計算により算出した代表的な仕様の計算例の値を用いる方法

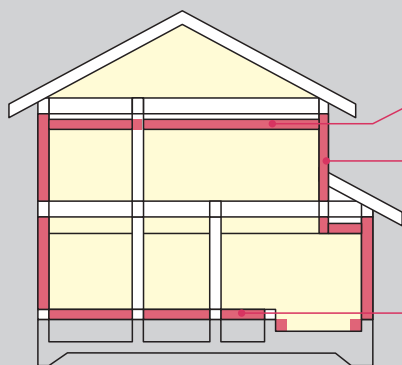
断熱仕様一覧（開口部：U値5タイプの検討一覧となります）

パターン別	①開口部U2.33	②開口部U1.90	③開口部U1.60	④開口部U1.30	⑤開口部U1.00
屋根	フェノバボード	フェノバボード	フェノバボード	フェノバボード	フェノバボード
充填	λ 0.019 厚さ 90mm	λ 0.019 厚さ 63mm	λ 0.019 厚さ 60mm	λ 0.019 厚さ 60mm	λ 0.019 厚さ 45mm
壁	フェノバボード	フェノバボード	フェノバボード	フェノバボード	フェノバボード
充填	λ 0.019 厚さ 63mm	λ 0.019 厚さ 63mm	λ 0.019 厚さ 50mm	λ 0.019 厚さ 45mm	λ 0.019 厚さ 45mm
床	フェノバボード	フェノバボード	フェノバボード	フェノバボード	フェノバボード
大引間	λ 0.019 厚さ 63mm	λ 0.019 厚さ 63mm	λ 0.019 厚さ 63mm	λ 0.019 厚さ 45mm	λ 0.019 厚さ 45mm
基礎 外気 玄関	フェノバボード	フェノバボード	フェノバボード	フェノバボード	フェノバボード
内張	λ 0.019 厚さ 20mm	λ 0.019 厚さ 20mm	λ 0.019 厚さ 20mm	λ 0.019 厚さ 20mm	λ 0.019 厚さ 20mm
	立上り部のみ	立上り部のみ	立上り部のみ	立上り部のみ	立上り部のみ
基礎 内張	フェノバボード	フェノバボード	フェノバボード	フェノバボード	フェノバボード
	λ 0.019 厚さ 45mm	λ 0.019 厚さ 45mm	λ 0.019 厚さ 45mm	λ 0.019 厚さ 45mm	λ 0.019 厚さ 45mm
	立上り部のみ	立上り部のみ	立上り部のみ	立上り部のみ	立上り部のみ

仕様例【木造軸組工法（充填）】

U_A値：0.6水準

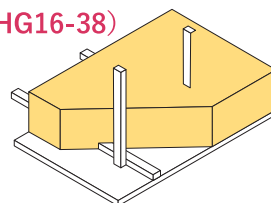
- 木造2階建 延床面積120.08㎡ 開口部面積：32.2㎡
開口部比率10.3%（開口部面積/外皮等総面積）
（自立循環型住宅への設計ガイドライン 温暖地モデル住宅での例）
- U_A値やηAC値は個別計算が必要です。物件毎のご確認が必要となります。



天井

天井敷設

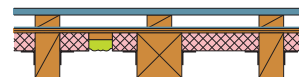
高性能グラスウール断熱材（HG16-38）
or ロックウール断熱材MA
λ：0.038 厚さ：155mm



壁

充填

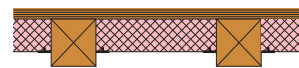
フェノバボード
λ：0.019 厚さ：63mm



床

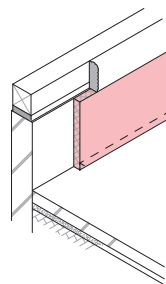
大引間

フェノバボード
λ：0.019 厚さ：63mm



内張

フェノバボード
λ：0.019 厚さ：20mm
玄関立上り部のみ



内張

フェノバボード
λ：0.019 厚さ：45mm
立上り部のみ

基礎

開口部

●U値=2.33

土間床基礎

- 玄関：立上りフェノバt20mm
- UB：立上りフェノバt45mm

●「土間床の外周部」
定常二次元伝熱計算により算出した代表的な仕様の計算例の値を用いる方法

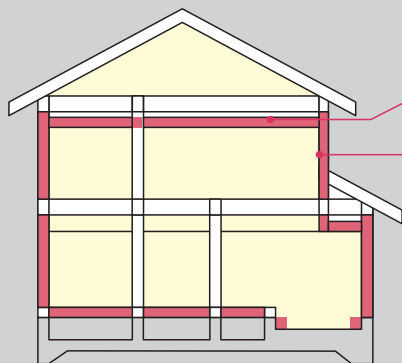
断熱仕様一覧（開口部：U値5タイプの検討一覧となります）

パターン別	①開口部U2.33	②開口部U1.90	③開口部U1.60	④開口部U1.30	⑤開口部U1.00
天井	高性能グラスウール16K or ロックウール断熱材MA	高性能グラスウール16K or ロックウール断熱材MA	高性能グラスウール16K or ロックウール断熱材MA	高性能グラスウール16K or ロックウール断熱材MA	高性能グラスウール16K or ロックウール断熱材MA
	λ 0.038 厚さ 155mm	λ 0.038 厚さ 155mm	λ 0.038 厚さ 155mm	λ 0.038 厚さ 155mm	λ 0.038 厚さ 155mm
壁 充填	フェノバボード	フェノバボード	フェノバボード	フェノバボード	フェノバボード
	λ 0.019 厚さ 63mm	λ 0.019 厚さ 50mm	λ 0.019 厚さ 45mm	λ 0.019 厚さ 40mm	λ 0.019 厚さ 35mm
床 大引間	フェノバボード	フェノバボード	フェノバボード	フェノバボード	フェノバボード
	λ 0.019 厚さ 63mm	λ 0.019 厚さ 63mm	λ 0.019 厚さ 45mm	λ 0.019 厚さ 45mm	λ 0.019 厚さ 45mm
基礎 外気 玄関 内張	フェノバボード	フェノバボード	フェノバボード	フェノバボード	フェノバボード
	λ 0.019 厚さ 20mm 立上り部のみ	λ 0.019 厚さ 20mm 立上り部のみ	λ 0.019 厚さ 20mm 立上り部のみ	λ 0.019 厚さ 20mm 立上り部のみ	λ 0.019 厚さ 20mm 立上り部のみ
基礎 内張	フェノバボード	フェノバボード	フェノバボード	フェノバボード	フェノバボード
	λ 0.019 厚さ 45mm 立上り部のみ	λ 0.019 厚さ 45mm 立上り部のみ	λ 0.019 厚さ 45mm 立上り部のみ	λ 0.019 厚さ 45mm 立上り部のみ	λ 0.019 厚さ 45mm 立上り部のみ

仕様例【木造軸組工法（充填）】

U_A値：0.6水準

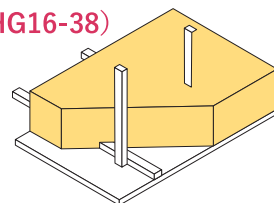
- 木造2階建 延床面積120.08㎡ 開口部面積：32.2㎡
開口部比率 9.9%（開口部面積/外皮等総面積）
（自立循環型住宅への設計ガイドライン 温暖地モデル住宅での例）
- U_A値やηAC値は個別計算が必要です。物件毎のご確認が必要となります。



天井

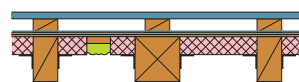
天井敷設

高性能グラスウール断熱材 (HG16-38)
or ロックウール断熱材MA
λ：0.038 厚さ：155mm



充填

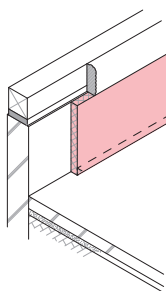
フェノバボード
λ：0.019 厚さ：80mm



内張

フェノバボード
λ：0.019 厚さ：45mm

立上り部のみ



基礎

開口部	●U値=2.33
土間床基礎	●玄関：立上りフェノバt45mm ●UB：立上りフェノバt45mm

「土間床の外周部」
定常二次元伝熱計算により算出した代表的な仕様の計算例の値を用いる方法

断熱仕様一覧（開口部：U値5タイプの検討一覧となります）

パターン別	①開口部U2.33	②開口部U1.90	③開口部U1.60	④開口部U1.30	⑤開口部U1.00
天井	高性能グラスウール16K or ロックウール断熱材MA	高性能グラスウール16K or ロックウール断熱材MA	高性能グラスウール16K or ロックウール断熱材MA	高性能グラスウール16K or ロックウール断熱材MA	高性能グラスウール16K or ロックウール断熱材MA
	λ 0.038 厚さ 155mm	λ 0.038 厚さ 155mm	λ 0.038 厚さ 155mm	λ 0.038 厚さ 155mm	λ 0.038 厚さ 155mm
壁 充填	フェノバボード	フェノバボード	フェノバボード	フェノバボード	フェノバボード
	λ 0.019 厚さ 80mm	λ 0.019 厚さ 60mm	λ 0.019 厚さ 45mm	λ 0.019 厚さ 40mm	λ 0.019 厚さ 35mm
基礎 (外気・その他) 浴室/玄関 内張	フェノバボード	フェノバボード	フェノバボード	フェノバボード	フェノバボード
	λ 0.019 厚さ 45mm	λ 0.019 厚さ 45mm	λ 0.019 厚さ 45mm	λ 0.019 厚さ 45mm	λ 0.019 厚さ 45mm
	立上り部のみ	立上り部のみ	立上り部のみ	立上り部のみ	立上り部のみ