

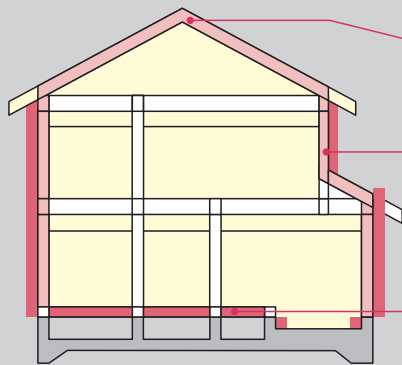
断熱等性能等級5

1、2地域

仕様例【木造枠組工法（付加断熱）】

U_A 値：0.4水準

- 木造2階建 延床面積120.08㎡ 開口部面積：25.22㎡
開口部比率7.6%（開口部面積/外皮等総面積）
（自立循環型住宅への設計ガイドライン 温暖地モデル住宅での例）
- U_A 値や η AC値は個別計算が必要です。物件毎のご確認が必要となります。

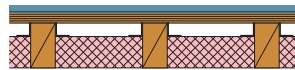


屋根

充填

フェノバボード

λ ：0.019 厚さ：90mm



外張

フェノバボード

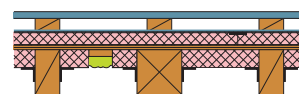
λ ：0.019 厚さ：80mm

壁

充填

フェノバボード

λ ：0.019 厚さ：80mm

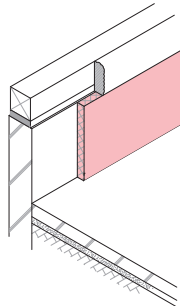


内張

フェノバボード

λ ：0.019 厚さ：45mm

立上り部のみ



基礎

根太間

フェノバボード

λ ：0.019 厚さ：90mm



開口部

● U 値=2.33

土間床基礎

- 玄関：立上りフェノバt45mm
- U B：立上りフェノバt45mm

- 「土間床の外周部」
定常二次元伝熱計算により算出した代表的な仕様の計算例の値を用いる方法

断熱仕様一覧（開口部：U値5タイプの検討一覧となります）

パターン別	①開口部U2.33	②開口部U1.90	③開口部U1.60	④開口部U1.30	⑤開口部U1.00
屋根 充填	フェノバボード λ 0.019 厚さ 90mm	フェノバボード λ 0.019 厚さ 90mm	フェノバボード λ 0.019 厚さ 90mm	フェノバボード λ 0.019 厚さ 90mm	フェノバボード λ 0.019 厚さ 90mm
壁	外張 フェノバボード λ 0.019 厚さ 80mm	外張 フェノバボード λ 0.019 厚さ 40mm	外張 フェノバボード λ 0.019 厚さ 40mm	外張 フェノバボード λ 0.019 厚さ 30mm	外張 フェノバボード λ 0.019 厚さ 25mm
	+ 充填 フェノバボード λ 0.019 厚さ 80mm	+ 充填 フェノバボード λ 0.019 厚さ 80mm	+ 充填 フェノバボード λ 0.019 厚さ 50mm	+ 充填 フェノバボード λ 0.019 厚さ 45mm	+ 充填 フェノバボード λ 0.019 厚さ 45mm
床 根太間	フェノバボード λ 0.019 厚さ 90mm	フェノバボード λ 0.019 厚さ 90mm	フェノバボード λ 0.019 厚さ 90mm	フェノバボード λ 0.019 厚さ 90mm	フェノバボード λ 0.019 厚さ 63mm
基礎 内張	フェノバボード λ 0.019 厚さ 45mm 立上り部のみ	フェノバボード λ 0.019 厚さ 45mm 立上り部のみ	フェノバボード λ 0.019 厚さ 45mm 立上り部のみ	フェノバボード λ 0.019 厚さ 45mm 立上り部のみ	フェノバボード λ 0.019 厚さ 45mm 立上り部のみ

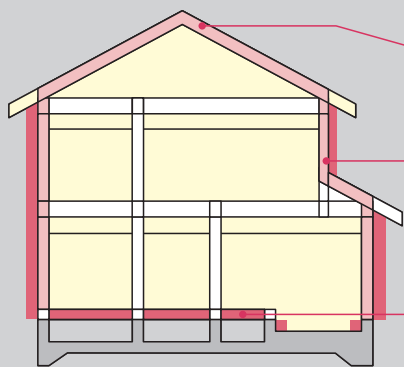
断熱等性能等級5

1、2地域

仕様例【木造枠組工法（付加断熱）】

U_A値：0.4水準

- 木造2階建 延床面積120.08㎡ 開口部面積：25.22㎡
開口部比率7.6%（開口部面積/外皮等総面積）
（自立循環型住宅への設計ガイドライン 温暖地モデル住宅での例）
- U_A値やηAC値は個別計算が必要です。物件毎のご確認が必要となります。

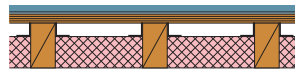


屋根

充填

フェノバボード

λ：0.019 厚さ：90mm



外張

フェノバボード

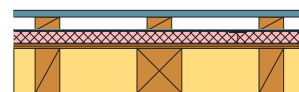
λ：0.019 厚さ：60mm

+

充填

高性能グラスウール断熱材 (HG16-38)
or ロックウール断熱材MA

λ：0.038 厚さ：89mm



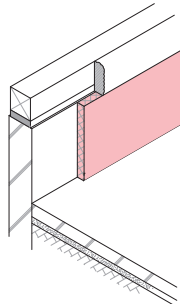
壁

内張

フェノバボード

λ：0.019 厚さ：45mm

立上り部のみ



基礎

根太間

フェノバボード

λ：0.019 厚さ：90mm



床

開口部

U値=1.90

土間床基礎

- 玄関：立上りフェノバt45mm
- UB：立上りフェノバt45mm

「土間床の外周部」
定常二次元伝熱計算により算出した代表的な仕様の計算例の値を用いる方法

断熱仕様一覧（開口部：U値5タイプの検討一覧となります）

※■はU_A値0.4水準に届かない結果です。

パターン別	①開口部U2.33	②開口部U1.90	③開口部U1.60	④開口部U1.30	⑤開口部U1.00
屋根	フェノバボード	フェノバボード	フェノバボード	フェノバボード	フェノバボード
充填	λ 0.019 厚さ 90mm	λ 0.019 厚さ 90mm	λ 0.019 厚さ 90mm	λ 0.019 厚さ 90mm	λ 0.019 厚さ 90mm
壁	外張	外張	外張	外張	外張
	フェノバボード	フェノバボード	フェノバボード	フェノバボード	フェノバボード
	λ 0.019 厚さ 80mm	λ 0.019 厚さ 60mm	λ 0.019 厚さ 40mm	λ 0.019 厚さ 25mm	λ 0.019 厚さ 20mm
+	+	+	+	+	
充填	高性能グラスウール16K or ロックウール断熱材MA	高性能グラスウール16K or ロックウール断熱材MA	高性能グラスウール16K or ロックウール断熱材MA	高性能グラスウール16K or ロックウール断熱材MA	高性能グラスウール16K or ロックウール断熱材MA
	λ 0.038 厚さ 89mm	λ 0.038 厚さ 89mm	λ 0.038 厚さ 89mm	λ 0.038 厚さ 89mm	λ 0.038 厚さ 89mm
床	フェノバボード	フェノバボード	フェノバボード	フェノバボード	フェノバボード
根太間	λ 0.019 厚さ 90mm	λ 0.019 厚さ 90mm	λ 0.019 厚さ 90mm	λ 0.019 厚さ 90mm	λ 0.019 厚さ 63mm
基礎	フェノバボード	フェノバボード	フェノバボード	フェノバボード	フェノバボード
	λ 0.019 厚さ 45mm 立上り部のみ	λ 0.019 厚さ 45mm 立上り部のみ	λ 0.019 厚さ 45mm 立上り部のみ	λ 0.019 厚さ 45mm 立上り部のみ	λ 0.019 厚さ 45mm 立上り部のみ

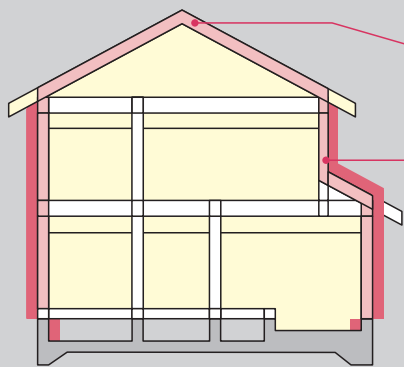
断熱等性能等級5

1、2地域

仕様例【木造枠組工法（付加断熱）】

U_A値：0.4水準

- 木造2階建 延床面積120.08㎡ 開口部面積：25.22㎡
開口部比率7.3%（開口部面積/外皮等総面積）
（自立循環型住宅への設計ガイドライン 温暖地モデル住宅での例）
- U_A値やηAC値は個別計算が必要です。物件毎のご確認が必要となります。

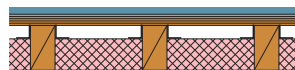


屋根

充填

フェノバボード

λ：0.019 厚さ：90mm



外張

フェノバボード

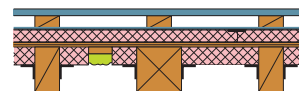
λ：0.019 厚さ：80mm

壁

充填

フェノバボード

λ：0.019 厚さ：80mm



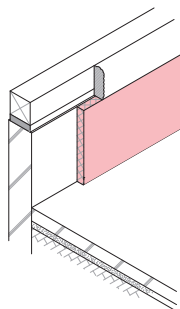
内張

フェノバボード

λ：0.019 厚さ：45mm

基礎

立上り部のみ



開口部

●U値=1.90

土間床基礎

●玄関：立上りフェノバt45mm

●UB：立上りフェノバt45mm

●「土間床の外周部」

定常二次元伝熱計算により算出した代表的な仕様の計算例の値を用いる方法

断熱仕様一覧（開口部：U値5タイプの検討一覧となります）

※■はU_A値0.4水準に届かない結果です。

パターン別	①開口部U2.33	②開口部U1.90	③開口部U1.60	④開口部U1.30	⑤開口部U1.00
屋根	フェノバボード	フェノバボード	フェノバボード	フェノバボード	フェノバボード
充填	λ 0.019 厚さ 90mm	λ 0.019 厚さ 90mm	λ 0.019 厚さ 90mm	λ 0.019 厚さ 90mm	λ 0.019 厚さ 90mm
壁	外張	外張	外張	外張	外張
	フェノバボード	フェノバボード	フェノバボード	フェノバボード	フェノバボード
	λ 0.019 厚さ 80mm	λ 0.019 厚さ 80mm	λ 0.019 厚さ 80mm	λ 0.019 厚さ 50mm	λ 0.019 厚さ 30mm
	+	+	+	+	+
充填	充填	充填	充填	充填	
フェノバボード	フェノバボード	フェノバボード	フェノバボード	フェノバボード	
λ 0.019 厚さ 80mm	λ 0.019 厚さ 80mm	λ 0.019 厚さ 50mm	λ 0.019 厚さ 45mm	λ 0.019 厚さ 45mm	
基礎	フェノバボード	フェノバボード	フェノバボード	フェノバボード	フェノバボード
内張	λ 0.019 厚さ 45mm	λ 0.019 厚さ 45mm	λ 0.019 厚さ 45mm	λ 0.019 厚さ 45mm	λ 0.019 厚さ 45mm
	立上り部のみ	立上り部のみ	立上り部のみ	立上り部のみ	立上り部のみ

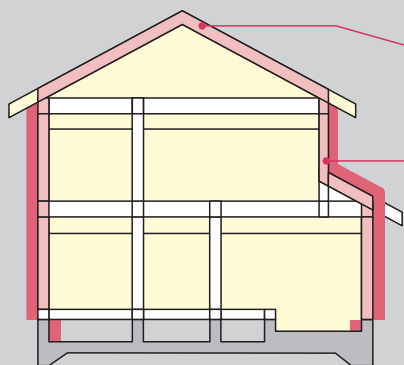
断熱等性能等級5

1、2地域

仕様例【木造枠組工法（付加断熱）】

U_A値：0.4水準

- 木造2階建 延床面積120.08㎡ 開口部面積：25.22㎡
開口部比率7.3%（開口部面積/外皮等総面積）
（自立循環型住宅への設計ガイドライン 温暖地モデル住宅での例）
- U_A値やηAC値は個別計算が必要です。物件毎のご確認が必要となります。

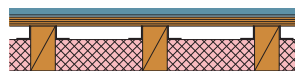


屋根

充填

フェノバボード

λ：0.019 厚さ：90mm



外張

フェノバボード

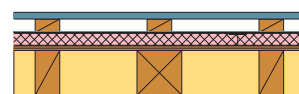
λ：0.019 厚さ：80mm

+

充填

高性能グラスウール断熱材 (HG16-38)
or ロックウール断熱材MA

λ：0.038 厚さ：89mm



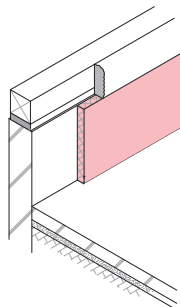
壁

内張

フェノバボード

λ：0.019 厚さ：45mm

立上り部のみ



基礎

開口部

●U値=1.60

土間床基礎

- 玄関：立上りフェノバt45mm
- UB：立上りフェノバt45mm

- 「土間床の外周部」
定常二次元伝熱計算により算出した代表的な仕様の計算例の値を用いる方法

断熱仕様一覧（開口部：U値5タイプの検討一覧となります）

※■はU_A値0.4水準に届かない結果です。

パターン別	①開口部U2.33	②開口部U1.90	③開口部U1.60	④開口部U1.30	⑤開口部U1.00
屋根	フェノバボード	フェノバボード	フェノバボード	フェノバボード	フェノバボード
充填	λ 0.019 厚さ 90mm	λ 0.019 厚さ 90mm	λ 0.019 厚さ 90mm	λ 0.019 厚さ 90mm	λ 0.019 厚さ 90mm
壁	外張	外張	外張	外張	外張
	フェノバボード	フェノバボード	フェノバボード	フェノバボード	フェノバボード
	λ 0.019 厚さ 80mm	λ 0.019 厚さ 80mm	λ 0.019 厚さ 80mm	λ 0.019 厚さ 50mm	λ 0.019 厚さ 35mm
	+	+	+	+	+
充填	充填	充填	充填	充填	
高性能グラスウール16K or ロックウール断熱材MA	高性能グラスウール16K or ロックウール断熱材MA	高性能グラスウール16K or ロックウール断熱材MA	高性能グラスウール16K or ロックウール断熱材MA	高性能グラスウール16K or ロックウール断熱材MA	
λ 0.038 厚さ 89mm	λ 0.038 厚さ 89mm	λ 0.038 厚さ 89mm	λ 0.038 厚さ 89mm	λ 0.038 厚さ 89mm	
基礎	フェノバボード	フェノバボード	フェノバボード	フェノバボード	フェノバボード
内張	λ 0.019 厚さ 45mm	λ 0.019 厚さ 45mm	λ 0.019 厚さ 45mm	λ 0.019 厚さ 45mm	λ 0.019 厚さ 45mm
立上り部のみ	立上り部のみ	立上り部のみ	立上り部のみ	立上り部のみ	立上り部のみ