

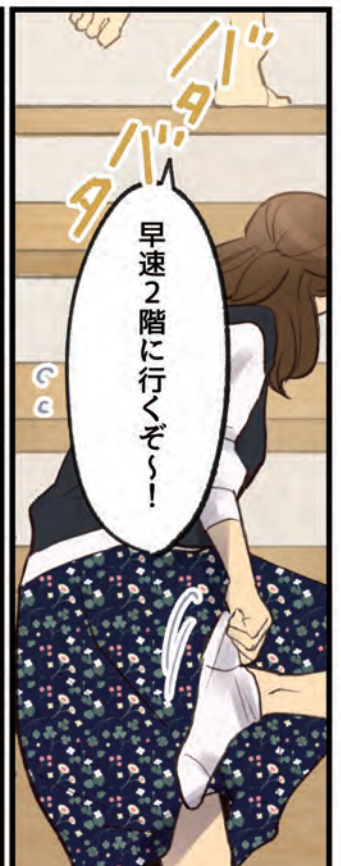
宿泊した  
モデルハウス  
UA値 0.28  
C値 0.3

# 泊まっつてきまして！ 高断熱ハウスに

泊まっつてみたら違いがわかった



北海道でも  
寒くない断熱性能  
ぜひとも体感して  
ください！





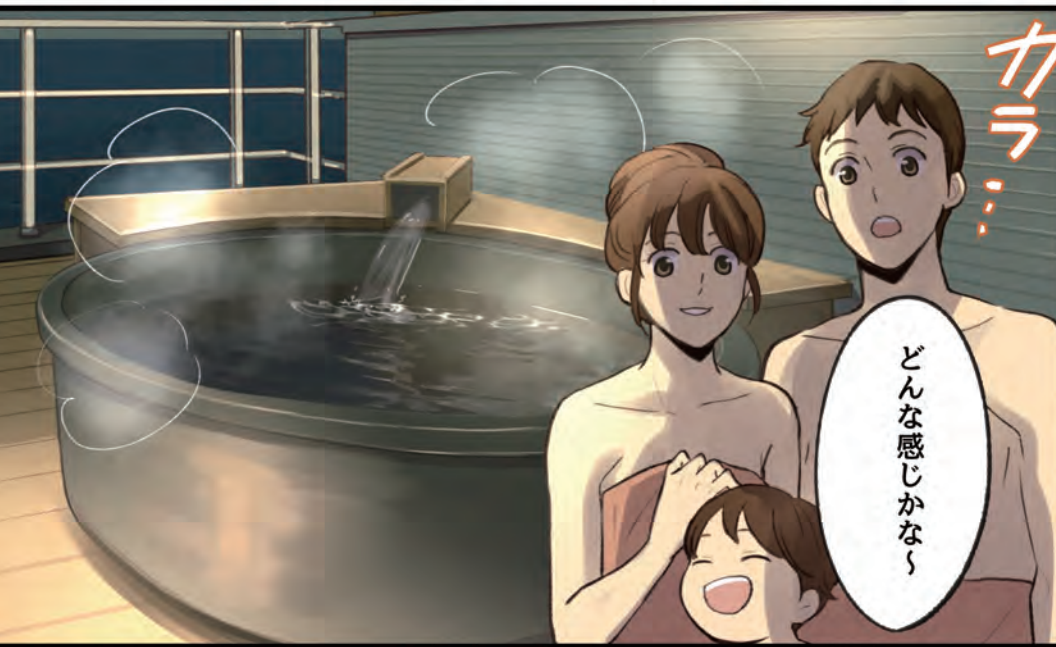
それに…  
部屋が広いのに  
ずっと暖かい…!

どうしてこんなに  
居心地がいいんだ…!



外の景色も最高だよ!

一面が  
オーシャンビュー  
なんて…!



どんな感じかな〜



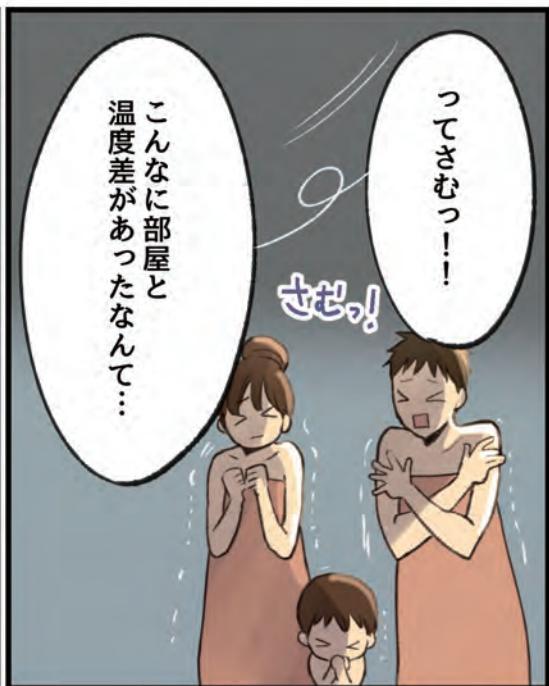
ご飯も食べたし  
デッキにある  
露天風呂入ってみようか



ゆうちゃん待って!  
パジャマ着て!



入浴後



こんなに部屋と  
温度差があつたなんて…

ってさむっ!!  
せせ!!



ふわあ〜



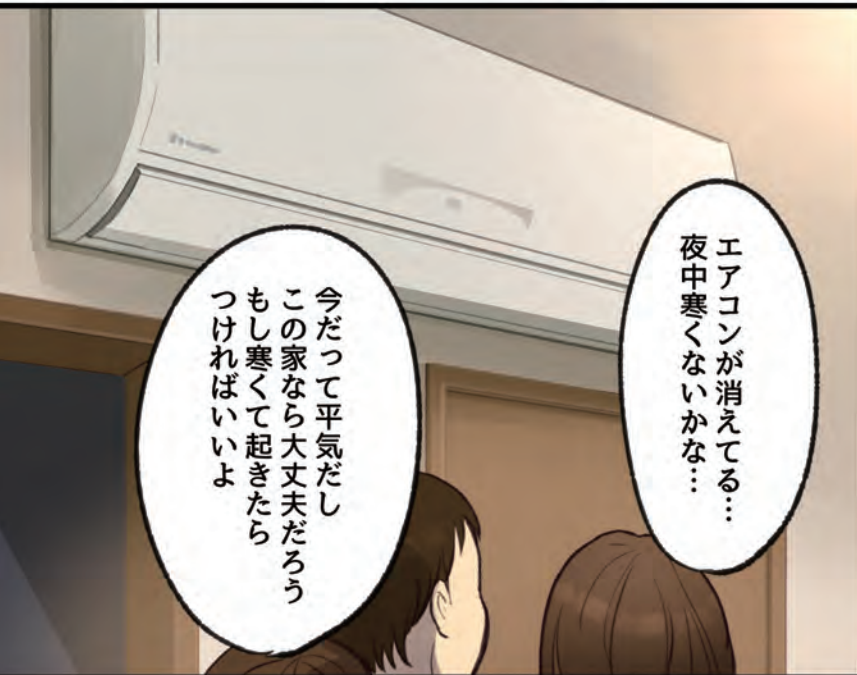
そろそろ  
着ますよー

部屋が暖かいと  
着替えもゆつくり  
できそうね



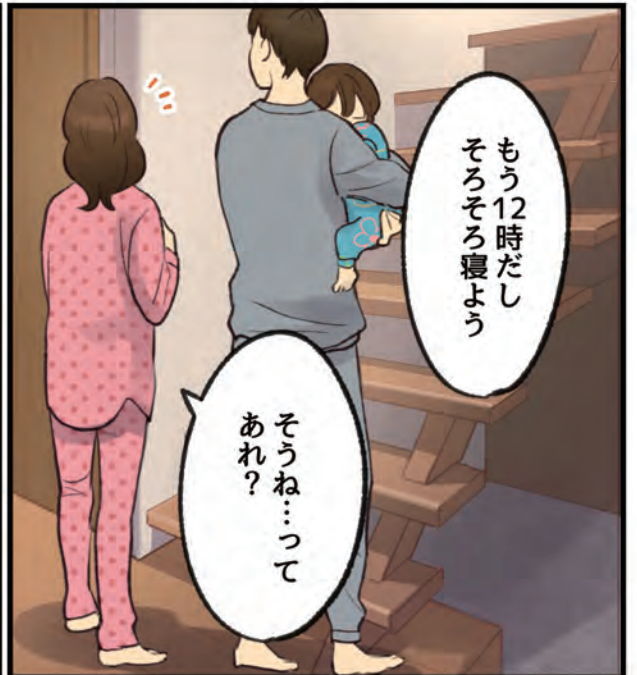
まあ…  
今日はいっか!

いつもなら  
追いかけてるけど…



今だって平気だし  
この家なら大丈夫だろう  
もし寒くて起きたら  
つければいよ

エアコンが消えてる…  
夜中寒くないかな…

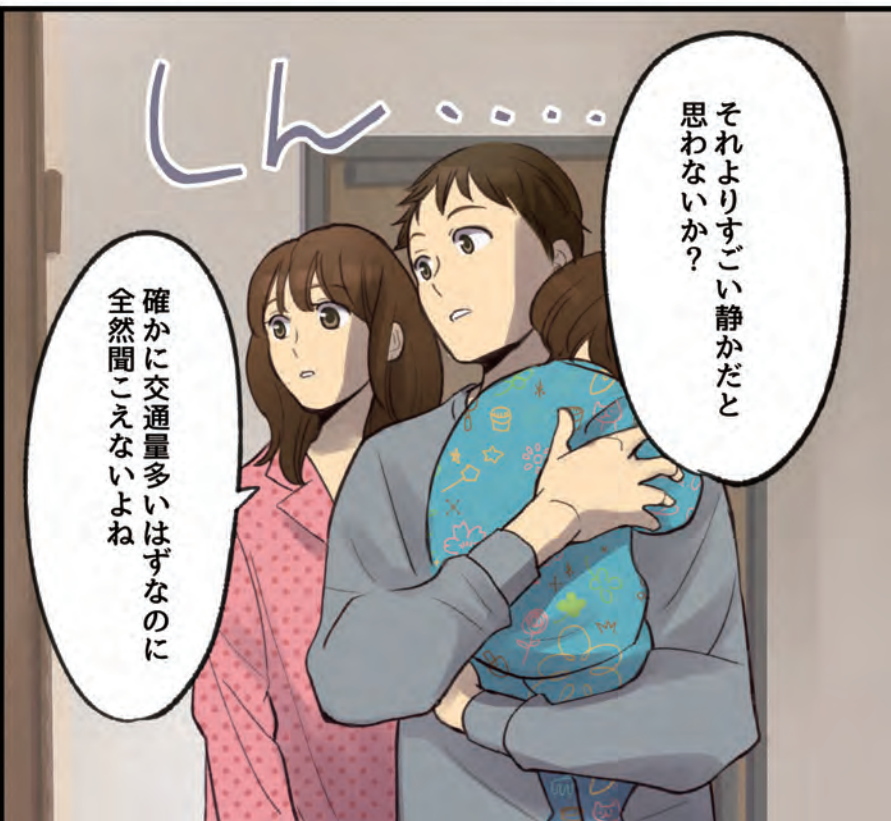


もう12時だし  
そろそろ寝よう

そうね…って  
あれ?



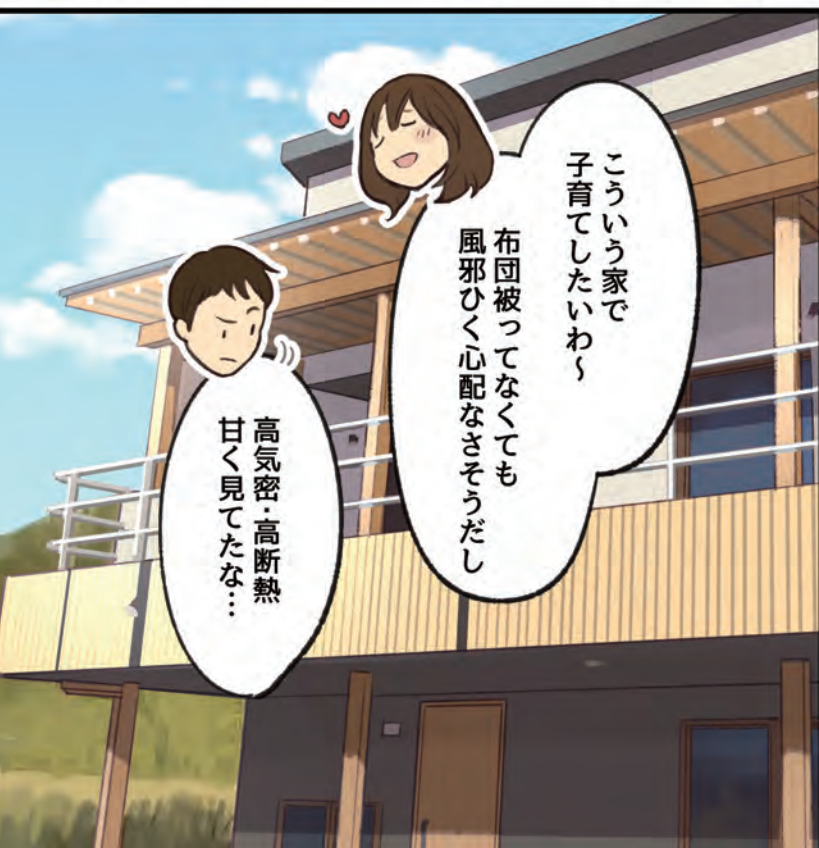
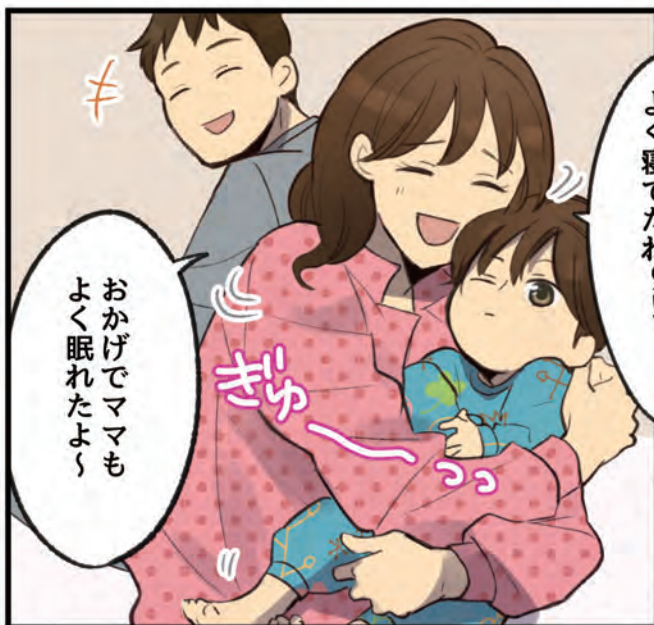
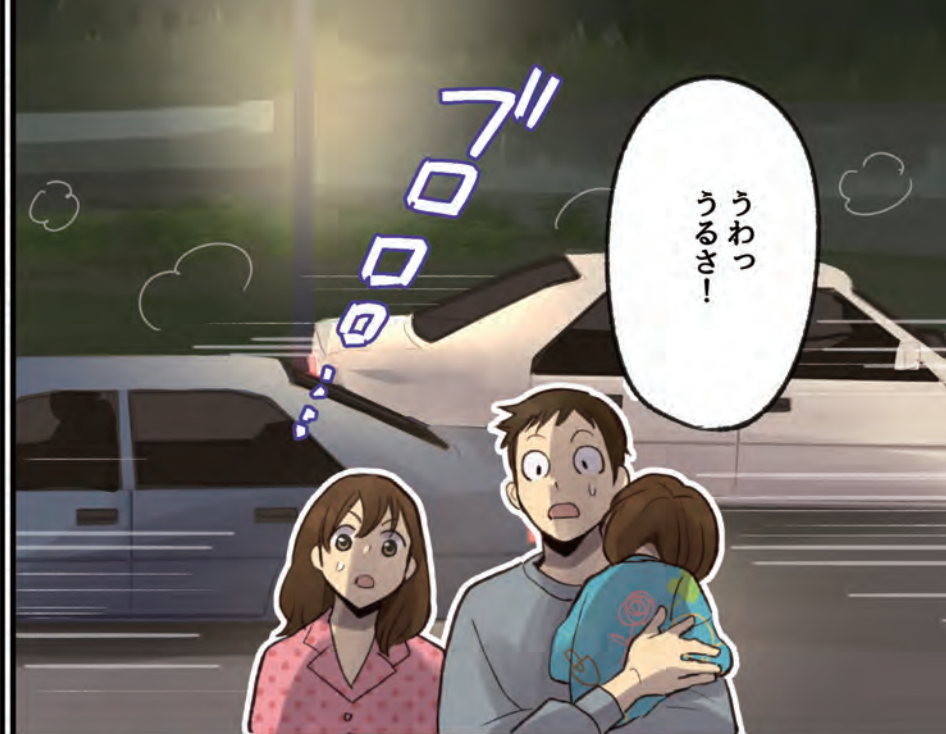
夜は少ないのかな



それよりすごい静かだと  
思わないか?

確かに交通量多いはずなのに  
全然聞こえないよね

しん…





友人から聞いて  
半信半疑だったので  
驚きました

エアコンが  
たったの一台なのに  
本当に一日中  
快適でした

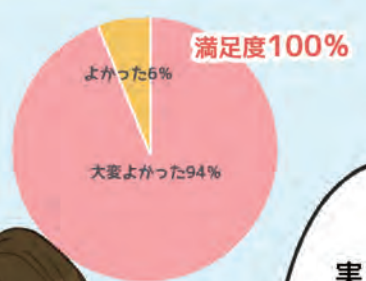
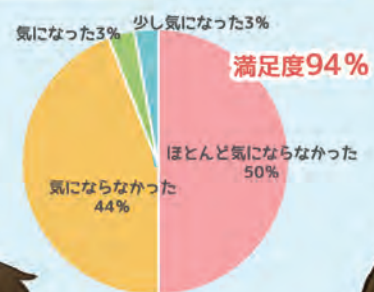
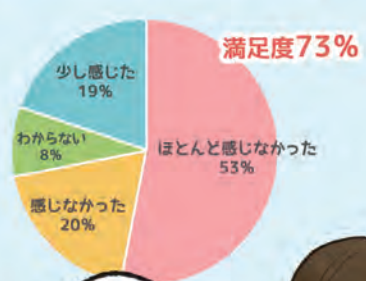


お二人とも  
宿泊体験は  
いかがでしたか？

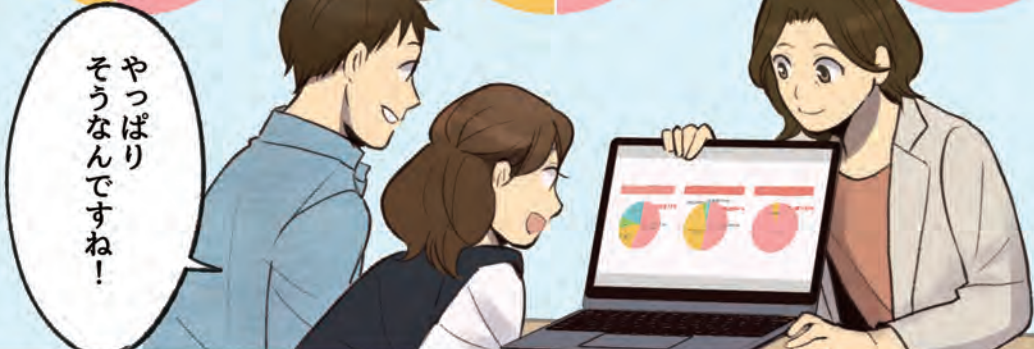
家の中の温度差を感じましたか？

お家の外の音が気になりましたか？

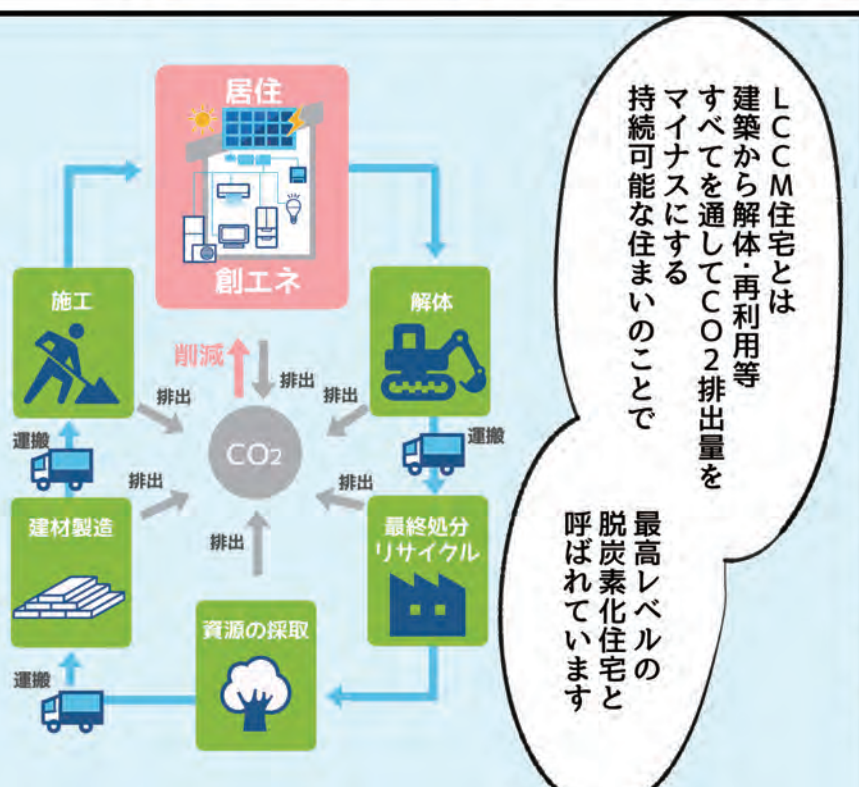
快適にお過ごしてできましたか？



宿泊された方に  
アンケートを  
取っているのですが  
ほとんどの方が  
同じように  
実感されていますよ

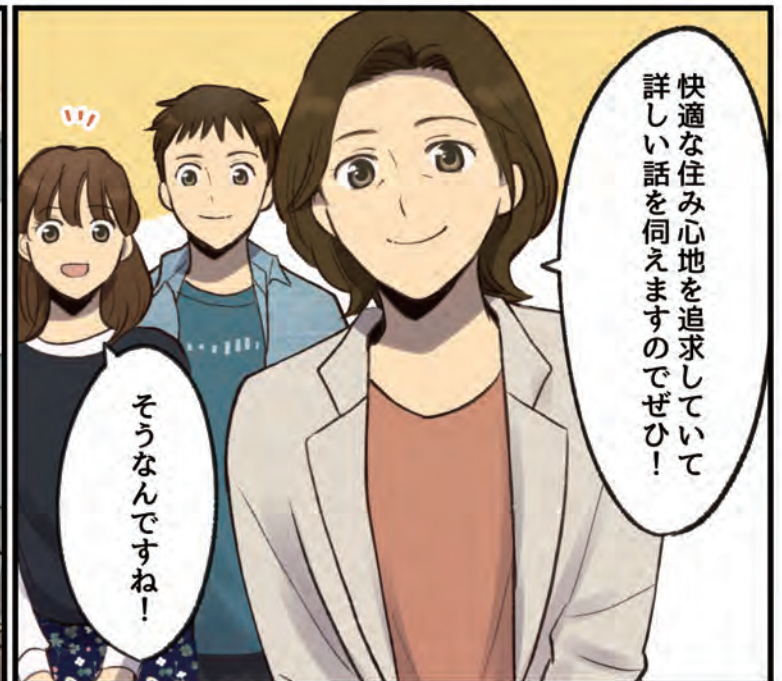


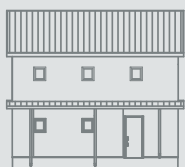
やっぱり  
そうなんですね！



LCCM住宅？

しかも  
このモデルハウスは  
LCCM住宅と  
呼ばれています！





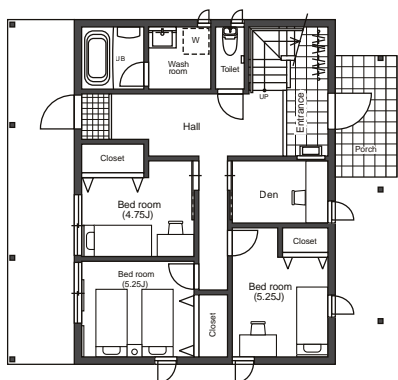
# NEW CONSTRUCTION

## 新築モデルハウス at 淡路島

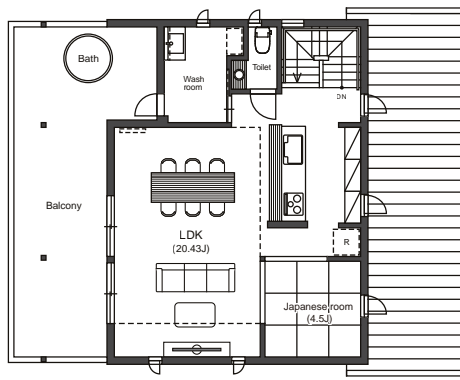
断熱・気密性能・自然エネルギーや省エネ・省CO<sub>2</sub>に貢献する、これからの住宅のあるべき性能を体感していただけます。

### HOUSE DATA

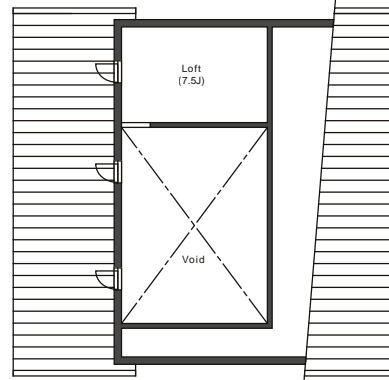
4LDK +loft+balcony



1st floor  
62.10 m<sup>2</sup> (18.78 坪)



2nd floor  
58.38 m<sup>2</sup> (17.66 坪)



Total floor  
120.48 m<sup>2</sup> (36.44 坪)

暮らすように泊まる「S-ZEH モデルハウス at 淡路島」超高断熱・高耐震から生まれる開放感。プレミアムな暮らしの体感がここに。日本の家をもっと暮らしやすく。私たちは、人に、健康に、財布に、建物に、そして地球にやさしい高性能住宅の普及を通じて、この国の住環境をかえていきます。

詳しくはお電話かホームページにてお気軽にお問い合わせください

078-786-3353

営業時間 9:00 ~ 18:00



ホームページでは  
24 時間 365 日受付中!

S-ZEH 高性能住宅コンソーシアム

検索



### 設計業務 × S-ZEH 研究会運営



S-ZEHの家  
高性能住宅コンソーシアム

〒655-0005  
兵庫県神戸市垂水区潮見が丘 1 丁目 11-27  
フォワードハウジング  
ソリューションズ株式会社 神戸オフィス内



### 運営協力 × 断熱材製造メーカー



フクビ化学工業株式会社

S-ZEH モデルハウス at 淡路島で使用している断熱材「フェノバボード」についての詳細はフェノバボード公式サイトまで  
<https://phenovaboard.com>

